

Serie 1000 Económico Cuadrado



Código	Ducto	Motaje	Ruido	Dimensiones	Flujo de aire	Consumo	Accesorios
1004 (eco)	4"	Instalación en muro o ventana	41dB	150*150mm	72m3/hr (43 CFM)	15W 127V-60Hz	
1005 (eco)	5"		41dB	182*182mm	135m3/hr (79.4 CFM)	17W 127V-60Hz	*Reductor de 5" a 4"
1006 (eco)	6"		48dB	209*209mm	220m3/hr (130 CFM)	25W 127V-60Hz	

Extractor de aire / Blanco / 5 años de garantía.
*Instalar el reductor puede disminuir el flujo de aire.

Serie 1100 Cuadrado



Código	Ducto	Motaje	Ruido	Dimensiones	Flujo de aire	Consumo	Accesorios
1104 (eco)	4"	Instalación en muro o techo	41dB	150*150mm	68m3/hr (40 CFM)	15W 127V-60Hz	Cable, clavija y contra
1105 (eco)	5"		41dB	182*182mm	135m3/hr (80 CFM)	17W 127V-60Hz	Cable, clavija, contra y *reductor de 5" a 4"
1106 (eco)	6"		48dB	209*209mm	220m3/hr (130 CFM)	25W 127V-60Hz	Cable, clavija y contra

Extractor de aire / Blanco / 5 años de garantía.
*Instalar el reductor puede disminuir el flujo de aire.

Accesorios Rejilla Plástica



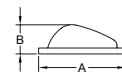
Código	Descripción	Datos Técnicos
001-4 001-6	Rejilla Plástica Accesorios A B 4" 150*150mm 6" 210*210mm	Instalación en la parte exterior de la pared Incluye: Adaptador para ducto

Reductor



Código	Descripción	Datos Técnicos
005-4	Reductor para extractores de 5" fabricado en ABS	Permite la reducción del ducto del extractor de 5" en instalaciones con salida de 4" Cuerpo: 122*98*90mm

Rejilla Metálica



Código	Descripción	Datos Técnicos
002-4 002-6	Rejilla Metálica Accesorios A B 4" 145*40mm 6" 205*55mm	Para techo Evita el uso de mufas o codos de PVC, el paso de insectos y que la lluvia baje por el ducto hasta el extractor

Serie 1600 Tipo Americano



Código	Ducto	Motaje	Ruido	Dimensiones	Flujo de aire	Consumo	Accesorios
1604 (eco)	4"	Instalación en plafón	40dB	260*260mm	107m3/hr (62.9 CFM)	22W 127V-60Hz	Cable, clavija y rejilla trasera de apertura automática

Extractor de aire / Blanco / 5 años de garantía.

Serie 2000 Cuadrado con Luz



Código	Ducto	Motaje	Ruido	Dimensiones	Flujo de aire	Consumo	Accesorios
2004-INOX 2004-RJ 2004-BL (eco)	4"	Instalación en plafón	42dB	235*235mm	107m3/hr (62.9 CFM)	22W (motor) 127V-60Hz	Lámparas de: 5W (luz LED)

Extractor de aire / Blanco, Rojo, Acero Inoxidable / 5 años de garantía

Saturn Extractor con Luz



Código	Ducto	Motaje	Ruido	Dimensiones	Flujo de aire	Consumo	Accesorios
90058	4"	Instalación en plafón	50dB	213*198*165mm	136m3/hr (80 CFM)	25W (motor) 127V-60Hz	Lámparas incluidas: 2x60W A15

Extractor de aire / Bronce imperial / 5 años de garantía

Millenium Extractor con Luz y Luz Piloto



Código	Ducto	Motaje	Ruido	Dimensiones	Flujo de aire	Consumo	Accesorios
90067	4"	Instalación en plafón	58dB	246*226*187mm	187m3/hr (110 CFM)	36W (motor) 127V-60Hz	Lámparas: 1x30W CFL

Extractor de aire / Níquel Cepillado, Metal liso / 5 años de garantía / Luz de noche no incluida (1 x 7W C7)

Serie 1700 Industrial



Código	Ducto	Motaje	Ruido	Dimensiones	Flujo de aire	Consumo	Accesorios
1708 (eco)	8"	Instalación en muro o en ventana	43dB	295*300mm	548m3/hr (322.4 CFM)	35W 127V-60Hz	Cable, clavija y rejilla trasera de apertura automática
1710 (eco)	10"		41dB	345*350mm	769m3/hr (452.4 CFM)	42W 127V-60Hz	
1712 (eco)	12"		48dB	400*405mm	1015m3/hr (597.1 CFM)	46W 127V-60Hz	

Extractor de aire / Blanco / Industrial / 5 años de garantía.

Serie 1900 Metálico



Código	Ducto	Motaje	Ruido	Dimensiones	Flujo de aire	Consumo
1910 (eco)	10"	Instalación en muro	49dB	315*315mm	743m3/hr (437.1 CFM)	42W 127V-60Hz
1912 (eco)	12"		52dB	372*372mm	1257m3/hr (739.4 CFM)	51W 127V-60Hz
1914 (eco)	14"		55dB	450*450mm	1500m3/hr (882.4 CFM)	79W 127V-60Hz

Extractor de aire / Acero / Fabricado en lámina de acero espesor de 1.0 a 1.2 mm / 5 años de garantía.

Serie KDK-EGSA Ultra Silencioso



Código	Ducto	Motaje	Ruido	Dimensiones	Flujo de aire	Consumo
10EGSA	4"	Instalación en pared	36dB	170*170mm	85m3/hr (50 CFM)	5.5W 120V-60Hz

Extractor de aire / Blanco / 5 años de garantía.



Código	Ducto	Motaje	Ruido	Dimensiones	Flujo de aire	Consumo
15EGSA	6"	Instalación en pared	40.5dB	220*220mm	178m3/hr (105 CFM)	8.8W 120V-60Hz

Extractor de aire / Blanco / 5 años de garantía.

ESTEVEZ

Estévez, S. A. de C. V.
Av. Niños Héroes 2272 Col. Barrera
Guadalajara, Jalisco, C. P. 44150
Tel. (33) 3615 5158 Fax (33) 36155671
info@estevez.com.mx / www.estevez.com.mx

Extractores



201809

ESTEVEZ
Conectando lo extraordinario

Extractores



Serie 1204-BL-T con Temporizador



Código	Ducto	Motaje	Ruido	Dimensiones	Flujo de aire	Consumo
1204-BL-T (eco)	4"	Instalación en muro	39dB	150*150mm	96m ³ /hr (56.5 CFM)	15W 127V~60Hz

Extrator de aire / Blanco.

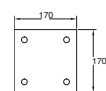


Serie 2900 de Cristal



Código	Ducto	Motaje	Ruido	Dimensiones	Flujo de aire	Consumo
2904-CN	4"	Instalación en muro	33dB	170*170mm	88m ³ /hr (51.8 CFM)	14W (motor) 127V~60Hz

Extrator de aire / Blanco, Acero inoxidable / 5 años de garantía.

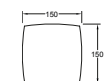


Serie 2300 Tipo Australiano



Código	Ducto	Motaje	Ruido	Dimensiones	Flujo de aire	Consumo	Accesorios
2304-BL (eco)	4"	Instalación en muro	40dB	150*150mm	71m ³ /hr (41.8 CFM)	15W (motor) 127V~60Hz	Contra
2304-INOX (eco)							

Extrator de aire / Blanco, Acero inoxidable / 5 años de garantía



Serie 1100-M con Sensor de Movimiento



Código	Ducto	Motaje	Ruido	Dimensiones	Flujo de aire	Consumo	Accesorios
1104-M (eco)	4"	Instalación en muro o ventana	41dB	150*150mm	68m ³ /hr (40 CFM)	15W 127V~60Hz	Cable, clavija y contra Sensor de movimiento

Extrator de aire / Blanco / 5 años de garantía.

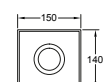


Serie 2200 iColors



Código	Ducto	Motaje	Ruido	Dimensiones	Flujo de aire	Consumo
2204-VD	4"	Instalación en muro	42dB	150*140mm	57m ³ /hr (33.5 CFM)	17W 127V~60Hz
2204-RJ (eco)			30dB	150*140mm	100m ³ /hr (59 CFM)	15W 127V~60Hz
2204-TT (eco)						
2204-AZ (eco)						
2204-NG (eco)						

Extrator de aire / Rojo, Azul, Negro, Verde, Titanio/ 5 años de garantía



Serie 1400-H con Sensor de Humedad



Código	Ducto	Motaje	Ruido	Dimensiones	Flujo de aire	Consumo	Accesorios
1404-H (eco)	4"	Instalación en muro o ventana	35dB	150*165mm	64m ³ /hr (37.6 CFM)	15W 127V~60Hz	Rejilla frontal de apertura automática Sensor de humedad

Extrator de aire / Blanco / 5 años de garantía.

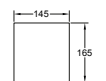


Serie 2100 Súper Delgado



Código	Ducto	Motaje	Ruido	Dimensiones	Flujo de aire	Consumo	Accesorios
2104-RJ (eco)	4"	Instalación en muro	42dB	145*165mm	48m ³ /hr (28.2 CFM)	17W 127V~60Hz	Contra
2104-BL (eco)							

Extrator de aire / Blanco, Rojo / 5 años de garantía

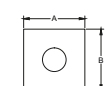


Serie 1300-INOX Tipo Europeo



Código	Ducto	Motaje	Ruido	Dimensiones	Flujo de aire	Consumo
1304-INOX (eco)	4"	Instalación en muro o techo	41dB	150*150mm	53m ³ /hr (31.2 CFM)	17W 127V~60Hz
1305-INOX	5"		41dB	172*172mm	195m ³ /hr (115 CFM)	16W 127V~60Hz
1306-INOX	6"		43dB	209*209mm	320m ³ /hr (188 CFM)	20W 127V~60Hz

Extrator de aire / Blanco / 5 años de garantía.

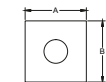


Serie 1300-BL Tipo Europeo



Código	Ducto	Motaje	Ruido	Dimensiones	Flujo de aire	Consumo
1304-BL (eco)	4"	Instalación en muro o techo	41dB	150*150mm	53m ³ /hr (31.2 CFM)	17W 127V~60Hz
1305-BL	5"		41dB	172*172mm	195m ³ /hr (115 CFM)	16W 127V~60Hz
1306-BL (eco)	6"		46dB	209*209mm	96m ³ /hr (56.5 CFM)	27W 127V~60Hz

Extrator de aire / Blanco / 5 años de garantía.

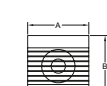


Serie 1200-BL Ultra Delgado



Código	Ducto	Motaje	Ruido	Dimensiones	Flujo de aire	Consumo	Accesorios
1204-BL (eco)	4"	Instalación en muro o techo	39dB	150*150mm	96m ³ /hr (57 CFM)	15W 127V~60Hz	Cable, clavija contra y rejilla trasera de apertura automática
1205-BL (eco)	5"		43dB	182*182mm	92m ³ /hr (54 CFM)	17W 127V~60Hz	Cable, clavija, recutor de 5" a 4" contra y rejilla trasera de apertura automática
1206-BL (eco)	6"		46dB	208*208mm	188m ³ /hr (111 CFM)	25W 127V~60Hz	Cable, clavija contra y rejilla trasera de apertura automática

Extrator de aire / Blanco / 5 años de garantía / Extra largo.

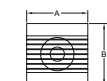


Serie 1200-MA Ultra Delgado



Código	Ducto	Motaje	Ruido	Dimensiones	Flujo de aire	Consumo	Accesorios
1204-MA (eco)	4"	Instalación en muro o techo	39dB	150*150mm	96m ³ /hr (57 CFM)	15W 127V~60Hz	Cable, clavija contra y rejilla trasera de apertura automática
1205-MA	5"		43dB	182*182mm	92m ³ /hr (54 CFM)	17W 127V~60Hz	Cable, clavija, recutor de 5" a 4" contra y rejilla trasera de apertura automática
1206-MA (eco)	6"		46dB	208*208mm	188m ³ /hr (111 CFM)	25W 127V~60Hz	Cable, clavija contra y rejilla trasera de apertura automática

Extrator de aire / Blanco / 5 años de garantía / Extra largo.

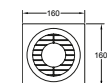


Serie 2400-UB Económico Ultra Blanco



Código	Ducto	Motaje	Ruido	Dimensiones	Flujo de aire	Consumo
2404-UB	4"	Instalación en muro	33dB	160*160mm	120m ³ /hr (71 CFM)	13W 127V~60Hz

Extrator de aire / Ultra Blanco/ 5 años de garantía.

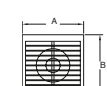


Serie 2500 Super-Económico Tipo Palma



Código	Ducto	Motaje	Ruido	Dimensiones	Flujo de aire	Consumo	Accesorios
2504	4"	Instalación en muro o techo	40dB	150*120mm	76m ³ /hr (45 CFM)	11W 127V~60Hz	Rejilla frontal y persiana trasera
2506	6"		44dB	205*165mm	275m ³ /hr (162 CFM)	33W 127V~60Hz	

Extrator de aire / Blanco.

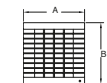


Serie 2600 Económico Tipo Japonés



Código	Ducto	Motaje	Ruido	Dimensiones	Flujo de aire	Consumo	Accesorios
2604	4"	Instalación en pared	40dB	165*150mm	76m ³ /hr (45 CFM)	11W 127V~60Hz	Persiana trasera
2606	6"		45dB	212*195mm	275m ³ /hr (162 CFM)	34W 127V~60Hz	

Extrator de aire / Blanco.

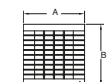


Serie 2700 Económico Tipo Francés



Código	Ducto	Motaje	Ruido	Dimensiones	Flujo de aire	Consumo	Accesorios
2704	4"	Instalación en pared	39dB	152*120mm	72m ³ /hr (42 CFM)	11W 127V~60Hz	Persiana trasera
2706	6"		43dB	205*165mm	270m ³ /hr (159 CFM)	34W 127V~60Hz	

Extrator de aire / Blanco.

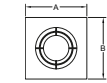


Serie 2800 Económico Tipo Inglés



Código	Ducto	Motaje	Ruido	Dimensiones	Flujo de aire	Consumo	Accesorios
2804	4"	Instalación en pared	40dB	159*135mm	73m ³ /hr (43 CFM)	11W 127V~60Hz	Persiana trasera
2806	6"		45dB	206*182mm	275m ³ /hr (169 CFM)	33W 127V~60Hz	

Extrator de aire / Blanco.



Serie 3800 Tic Tac



Código	Ducto	Motaje	Ruido	Dimensiones	Flujo de aire	Consumo	Accesorios
3804	4"	Instalación en plafón	39dB	152*120mm	72m ³ /hr (42 CFM)	11W 127V~60Hz	Reloj y persiana trasera

Extrator de aire / Blanco.

